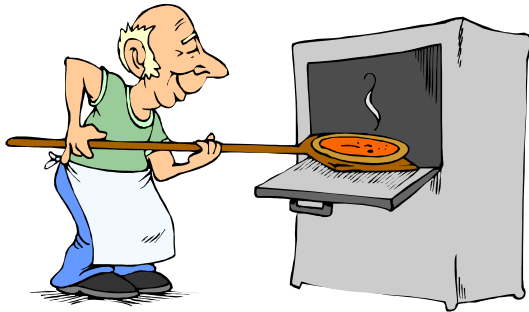


## Schlachtfest

Freitag 27. und  
Samstag 28. Januar 2012

mit unserer traditionellen Schlachtplatte  
Wurstsuppe, Wellfleisch,  
Blut-, Leber- und Bratwurst, Sauerkraut,  
Kartoffel- und Erbsenbrei.



## Flammkuchen

aus dem Steinbackofen  
ab 6. Februar 2012

**Matjesessen** - Aschermittwoch

... das waren noch Zeiten!

Beliebte Odenwälder Gerichte

24. Februar bis 10. März 2012

Jeden 1. Sonntag im Monat

## BRUNCH

von 11.00 bis 14.00 Uhr

Frühstück und Mittagessen in einem.  
Für den kleinen und großen Feinschmecker.  
Soviel, sooft und solange man mag.

Aktuelle Brunchtermine im Kalender

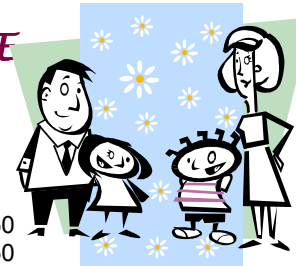
Sonntagmittag

## FAMILIENPLATTE

Steaks von Schwein,  
Rind + Pute,  
Würstchen, Gemüse,  
Pommes und Salat

2 Erwachsene + 1 Kind 26,50  
2 Erwachsene + 2 Kinder 30,50  
jedes weitere Kind 4,20

- Nicht beim BRUNCH -



## Geburtstags-Kegeln für Kinder

Mieten Sie unsere  
Kegelbahn  
pro Stunde für 8,- €



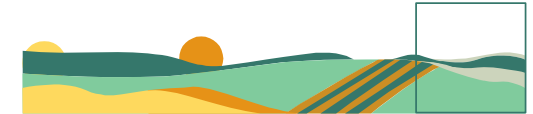
Wir feiern gerne:

Geburtstage \* Jubiläen \* Jahrgangsfeiern  
Taufen \* Konfirmationen \* Kommunionen  
Hochzeiten - von grün bis eisern  
Gründe zum Feiern gibt es viele.....

- unser Team ist für Sie da - sprechen Sie uns an!

Montag ab 17:00 Uhr geöffnet  
Dienstag Ruhetag

Änderungen vorbehalten.



Erlenhof \*\*\*  
Hotel Restaurant

Januar  
Februar  
März  
2012



Unsere Küche hat Saison

Familie Heilmann und das Erlenhof-Team

Bullauer Str. 10, 64711 Erbach  
Tel.: 0 60 62 / 31 74 / Fax: 6 26 66  
info@hotel-erlenhof-erbach.de  
www.hotel-erlenhof-erbach.de